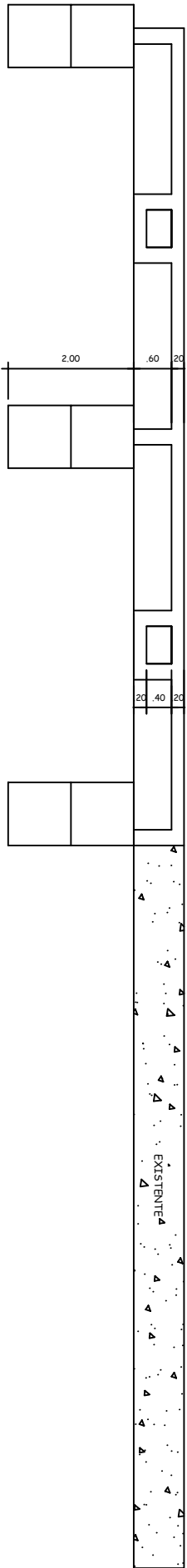
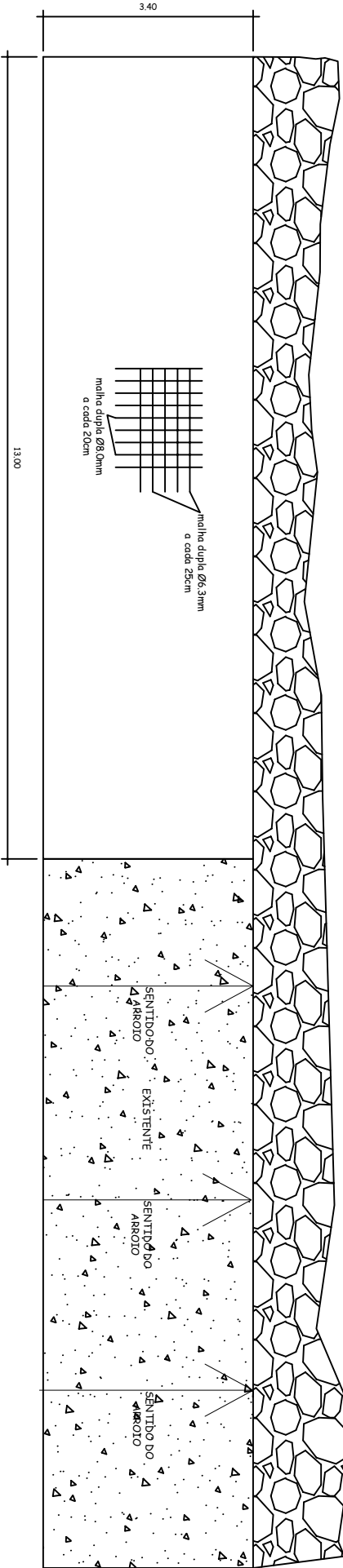


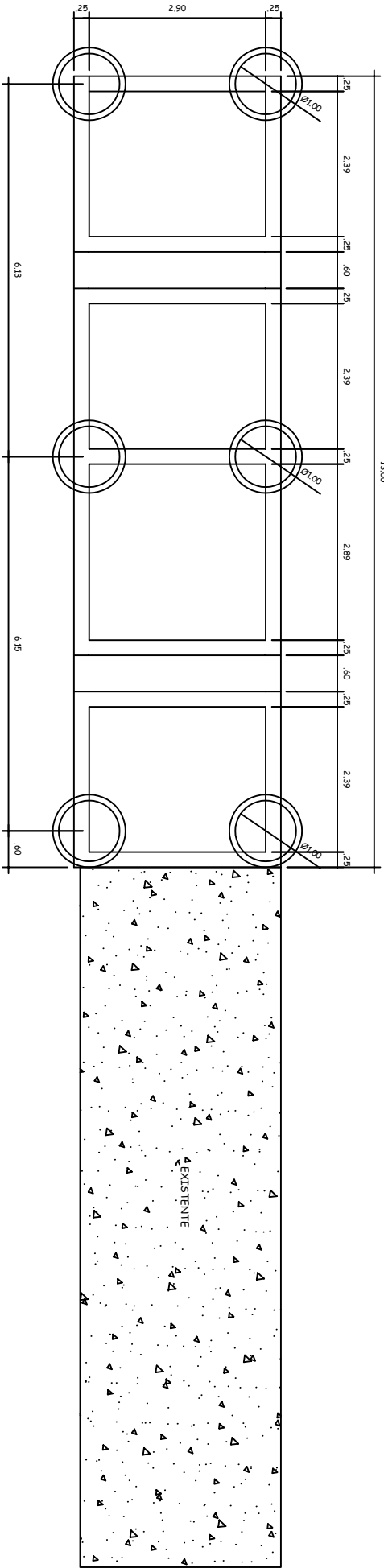
Passagem Molhada 2 Arroio Portella - Linha Rigon



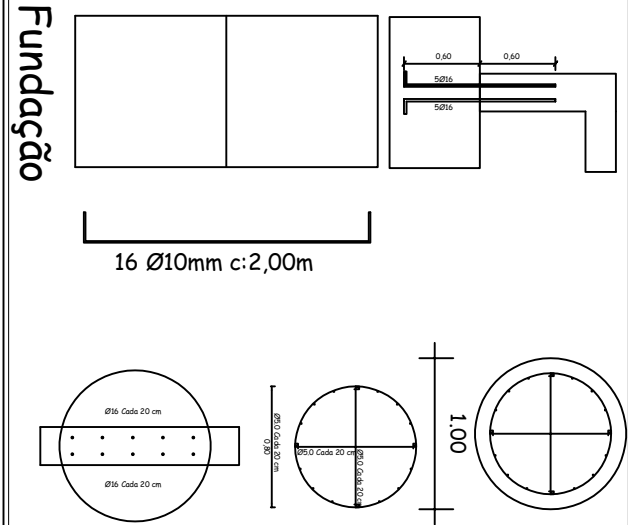
Corte



Planta Baixa



Corte estrutural



Cabeceira Passagem molhada 2 no arroio Portella, Linha Riggon

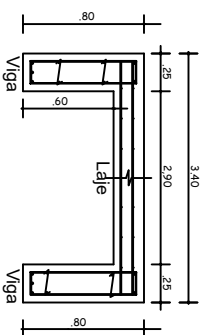
Prefeitura Municipal de Nova Palma - RS: Tucemara Rossato Prefeita Municipal

Resp. Técnico: Guilherme Simões Pires Cred/RS: CREA RS201.367

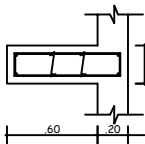
Local: Linha Riggon, Nova Palma-RS Planta Baixa, Corte esquemático, estrutural

Escala: 1:100 Data: 11/25 1

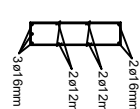
Corte Transversal



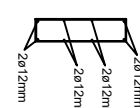
Vigas de Travamento



Ferragem



Ferragem



OBS:

- Todas as barras longitudinais devem possuir ganchos em ângulo reto, com ponta reta de comprimento não inferior a 8 diâmetros em suas extremidades.
- As dobras nas extremidades para ancoragem das barras de aço devem obedecer a NBR6118:2003 no que diz respeito à aderência, sendo a dobra em ângulo reto, com ponta reta de comprimento não inferior a 8 diâmetros, bem como os transpasses de barras nas emendas.
- O concreto a ser utilizado deverá apresentar as seguintes características mínimas, considerando-se que estará numa classe de agressividade ambiental muito forte, devido à obra ficar parcialmente submersa, sujeita a ciclos constantes variáveis entre molhada e seca:
- Classe de agressividade ambiental: IV (NBR6118:2003);
- Resistência característica mínima: fck=35MPa (NBR6118:2003);
- Cobrimento nominal das armaduras: 5 cm (NBR6118:2003);
- Fator água/cimento máximo de 0,45 (NBR6118:2003);
- os transpasses das barras devem obedecer as disposições da NBR6118:2003.

Estrutural